

Fernwartung für alle WG-WiFi Systeme

Erfahrungsgemäß sind die meisten Störungen auf Bedienfehler, Etiketten im Feld oder Veränderungen im Umfeld welche eine neue Synchronisierung erfordern, zurückzuführen.

Ihre neue WG-Warensicherungs-Anlage ist bereits von uns für Störungsbeseitigungen durch kostenlosen Fernzugriff vorbereitet.

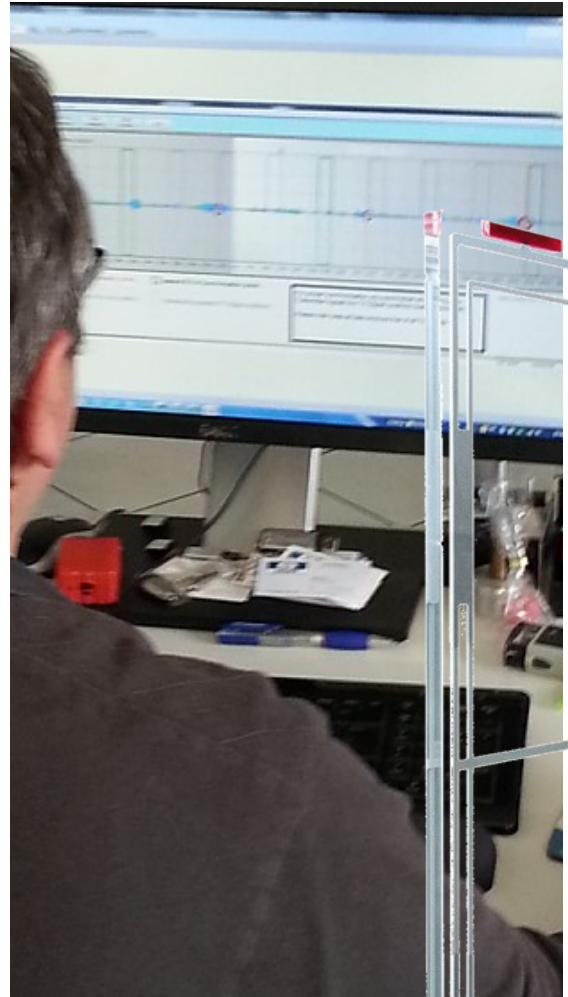
Ihre Vorteile:

Schnellerer Service und keine Anfahrtkosten.

Unser WG-Fernwartungs-Service hat KEINE laufenden Gebühren, und auch die Arbeitszeit im Fernzugriff ist drei Jahre kostenlos.

Eine pure Win / Win Situation. Ihr System ist schneller wieder störungsfrei und unsere Techniker können die Arbeitszeit effektiver nutzen.

Vermeidbare Fahrtkosten entfallen und Fernwartung ist umweltschonend.




Wi-Fi EAS Net
remote tuning

WG Global GmbH

Sägewerkstraße 3
D- 83416 Surheim

Email: info@wgglobal.eu
D: Tel. +49 8654 7715-0 Fax: -29
A: Tel. +43 810 900 313-0 Fax: -29

www.wgglobal.de



Was wird benötigt:

Im Zuge der Installation muss dazu nur die Anlage mit Ihrem WiFi Netzwerk verbunden werden.

Dazu benötigen wir einen Netzwername (SSID) und ein gültiges Passwort.

Ihr WG-WiFi-Warensicherungs-System wird sich dann via Internet mit einer geschützten Area in der WG-Cloud verbinden. Wenn wir künftig eine Störungsmeldung von Ihnen erhalten, können wir so Ihr System erreichen. Die Fehlerursache kann nun eingrenzt und das System neu abgestimmt werden. Etiketten im Feld können erkannt, Synchronisierungsprobleme im Fernzugriff behoben werden.

Sofort und kostenlos.

Wichtig für den Netzwerkadministrator:

Bitte geben Sie uns die obigen beiden Informationen rechtzeitig vor der Installation bekannt, so dass die Anlage richtig programmiert werden kann.

Dazu benötigen wir:
Netzwername (SSID):

und
Passwort:

Bitte überprüfen Sie auch ob die Ports: 8799, 8899 und 9051 in Ihrem Netz freigegeben sind.

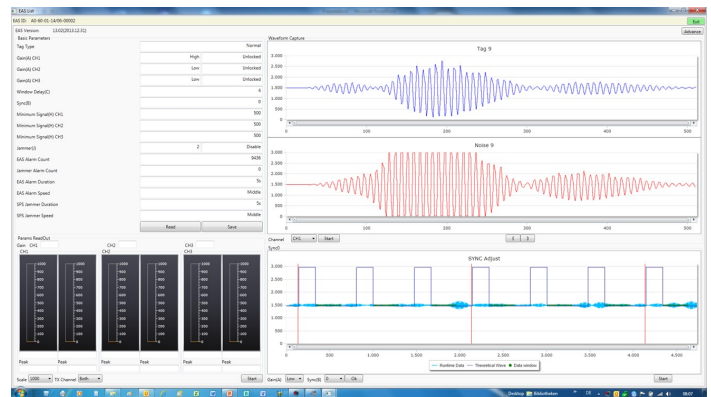
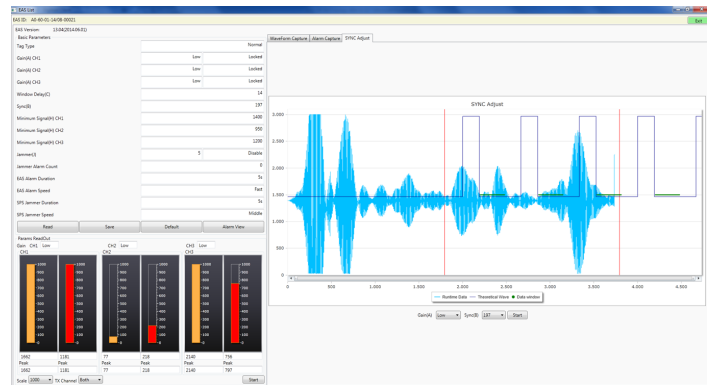
Das Passwort muss permanent gültig sein und darf nicht nach z.B. 24 Stunden seine Gültigkeit verlieren. Sollte das Netzwerk z.B. einmal ausfallen, arbeitet das System natürlich offline weiter. Wenn Ihr WiFi-Netz wieder steht, verbindet sich das System automatisch wieder. Wir empfehlen das WiFi Netzwerk unsichtbar einzurichten. Die benötigte Bandbreite und die Datenmengen sind im Normalbetrieb und im Fernzugriffsfall so minimal (ca. 15 MB / Monat) dass sogar mit langsamen GSM Verbindungen eine funktionierende Übertragung möglich ist. Im Normalbetrieb wird lediglich ein Statuscheck aus wenigen Bits übermittelt.

Wenn kundenseitig kein WLAN möglich oder gewünscht ist:

Sollte keine Anbindung an ein vorhandenes WiFi Netzwerk möglich sein, so können die Vorteile auch über einen GSM/G4 Router genutzt werden. Für GSM/G4 Router und Datenkarte entstehen einmalig 640 Euro Kosten (inklusive der Datenkarte für 3 Jahre).

Datenschutz:

Es werden keine persönlichen Daten übertragen. Zugriff auf Ihre internen Daten haben wir nicht. Ein Datenschutz-Problem kann es dadurch auch nicht geben.



See the Remote tuning video
http://www.wgglobal.eu/Remote_tuning.html

WG Global GmbH

Sägewerkstraße 3
D- 83416 Surheim

Email: info@wgglobal.eu
D: Tel. +49 8654 7715-0 Fax: -29
A: Tel. +43 810 900 313-0 Fax: -29